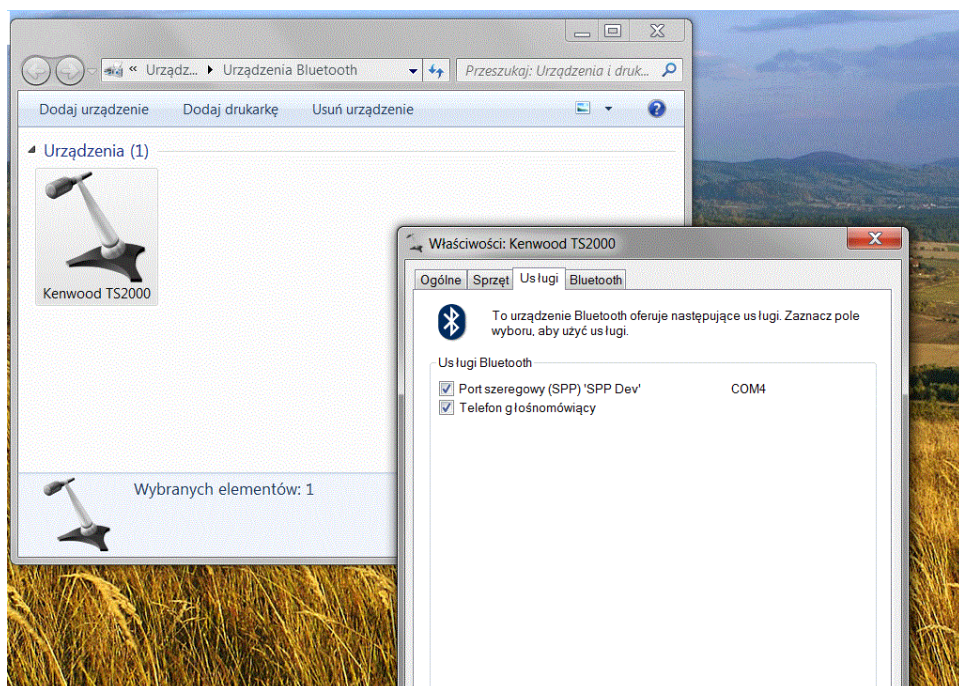


# Bezprzewodowy CAT Interfejs Bluetooth

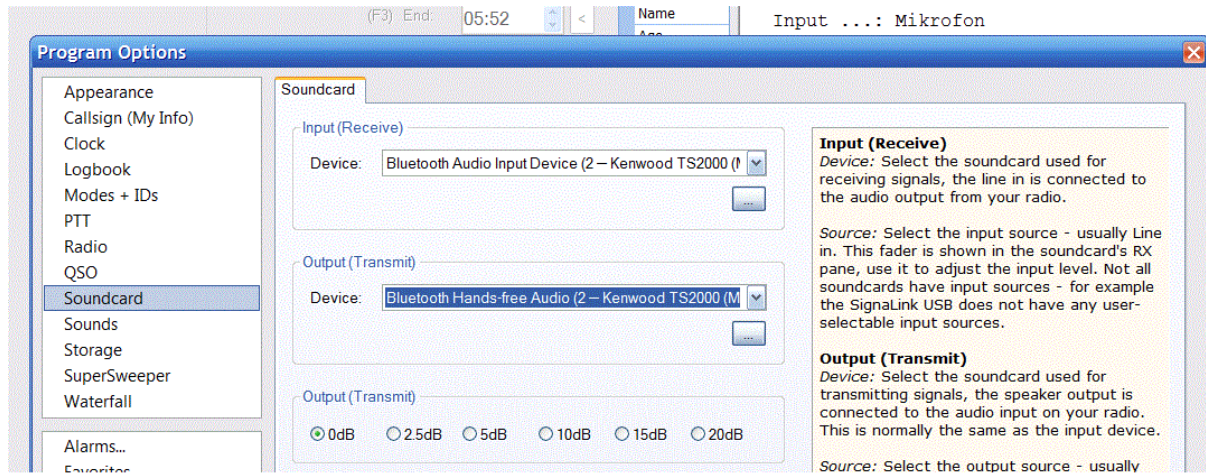
Interfejs służy do zdalnego sterowania TRX-em oraz pracy emisjami cyfrowymi: RTTY, BPSK, SSTV itp.

Układ zapewnia bezprzewodową transmisję danych i audio w technologii bluetooth. Nie trzeba zatem podłączać żadnych kabli pomiędzy radiostacją a komputerem.

Na komputerze wystarczy kliknąć wykryj moje urządzenia bluetooth i po chwili będzie widoczny interfejs. Wprowadzamy kod parowania i uzyskujemy dostęp do dwóch profili HSF i SPP, czyli portu szeregowego i słuchawki bezprzewodowej.



W programie np. HRD, MixW wybieramy nasz nowy port do sterowania radiem oraz w zakładce audio wybieramy kartę dźwiękową bluetooth wave.



## Konfiguracja modułu BTM-511

Podłączamy układ pod komputer za pomocą RS232  
I używając dowolnego terminala konfigurujemy nasz moduł:

AT&F

ATS515=\$040414

AT+BTN="Nasza nazwa interfejsu"

ATS102=\$011

ATS512=4

AT+BTK="1234"

AT&W

ATZ